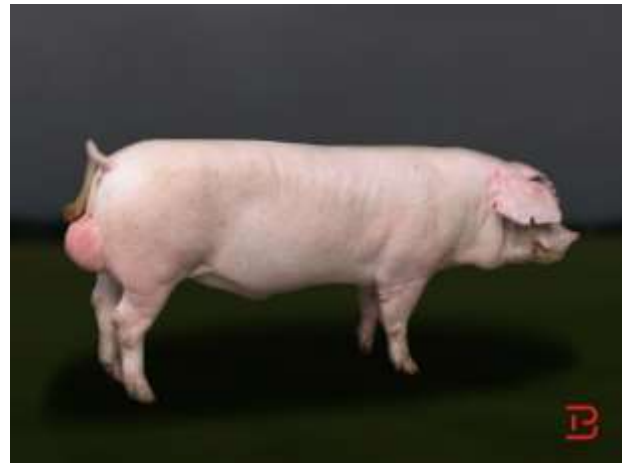


## **Produzir suínos de pelagem malhada ou produzir suínos melhorados geneticamente?**

Renato Irgang, [renato.irgang@ufsc.br](mailto:renato.irgang@ufsc.br)

É muito comum o produtor perguntar-se que tipo de suínos deve produzir. No Brasil dispomos de raças de suínos com diferentes tipos de pelagens:

- 1- Pelagem branca:** animais das raças Landrace e Large White e de seu cruzamento, geralmente fêmeas F-1, melhorados geneticamente para produzir de 12 a 15 ou mais leitões por leitegada, crescer rapidamente com rações balanceadas e produzir bastante carne;

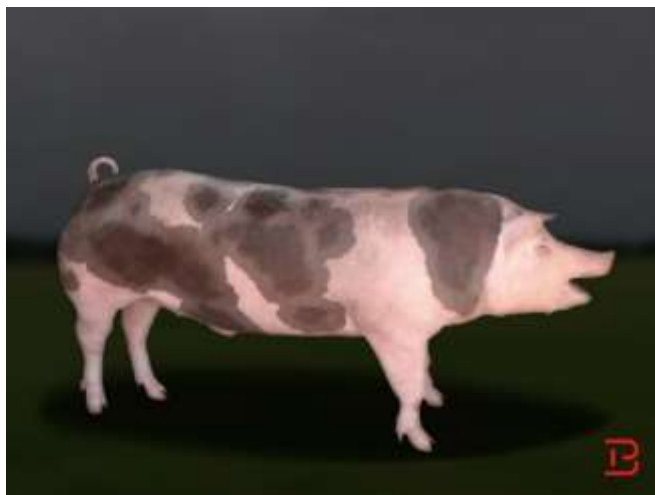


- 2- Pelagem vermelha:** animais da raça Duroc, que produzem 8 a 12 leitões por leitegada, crescem bem e têm carne de excelente qualidade e sabor para ser consumida fresca ou para produzir salames e presuntos curados;



### **3 Pelagem malhada:** animais de diversas raças, tais como:

- **Pietrain**, que produz grande quantidade de carne e pouca quantidade de gordura na carcaça e é exigente em qualidade das rações que consome;
- **Moura, Piau e Caruncho**: raças cujos animais são de crescimento lento, precisando de 7 a 8 meses de idade para alcançar 90 a 100 kg de peso vivo, produzem 8 a 10 leitões por leitegada e grande quantidade de gordura na carcaça com alimentação simples;
- **Animais mestiços ou cruzados de Pietrain e Duroc**, como os BP450, melhorados geneticamente para crescer rapidamente e para produzir carcaças com bastante carne de excelente qualidade.



4. **Pelagem preta:** suínos das raças Nilo, Pirapetinga, Macau e outras, todas de crescimento bastante lento, pouca produção de leitões e pouca quantidade de carne na carcaça.



Geneticamente a pelagem branca é dominante sobre as demais pelagens e a pelagem preta é dominante sobre a pelagem vermelha. Para produzir animais de pelagem malhada é necessário que tanto os machos como as fêmeas de plantel sejam portadores de genes para pelagem vermelha, malhada ou preta.

A utilização de reprodutores de pelagem malhada não significa necessariamente que serão produzidos animais de grande produção de carne e de crescimento rápido. Para isso é necessário que os animais tenham sido selecionados e melhorados geneticamente.

Para que o produtor esteja seguro de que terá na sua criação animais que cresçam rapidamente, produzam 10, 12 ou mais leitões por leitegada e tenham boa quantidade de carne na carcaça, é importante que conheça a origem dos animais e que se certifique que sejam de programas de melhoramento genético reconhecidos por sua qualidade.



**BIRIBA'S**  
GENÉTICA DE SUÍNOS  
www.biribas.com.br - (45) 3224-4440  
(45) 9972-4082 - Tim  
Rua Goiás, 1430 - CEP: 85.813-070  
Cascavel - PR

Suínos Puros	Suínos Híbridos
LANDRACE - BP 300	FÊMEAS HÍBRIDAS: BP 400 BP 450
LARGE WHITE - BP 330	MACHOS HÍBRIDOS: BP 450 BM 500
DUROC - BP 350	
PIETRAIN - BP 375	

"Genética que faz a diferença"